

NEW STYLE



UOMO T-SHIRT
**STANLEY
ADORER**
STTM606



T-shirt leggera da uomo

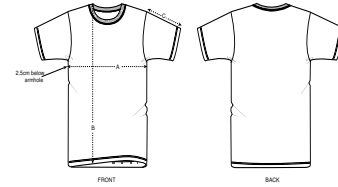
Jersey semplice
100% cotone biologico filato e pettinato
140 GSM

- Maniche a giro
- Collo a costine 1x1
- Doppia impuntura a fondo manica e sul bordo inferiore

VESTIBILITÀ MEDIA

S	M	L	XL	XXL
---	---	---	----	-----

Size guide



SIZES		S	M	L	XL	XXL
A	Half Chest	47	50	53	56	59
B	Body Length	70	72	74	76	78
C	Sleeve Length	19.5	19.5	20.5	20.5	21.5

Printing Specifications

Compatibile con tutti i tipi di personalizzazione. Consultate il nostro sito web per maggiori informazioni.

WHITES



WHITE

COLORS



FRENCH NAVY

BLACK

ESSENTIAL HEATHERS



HEATHER GREY

STANLEY/STELLA

Wash similar colours together, do not iron on print, wash and iron inside out.

